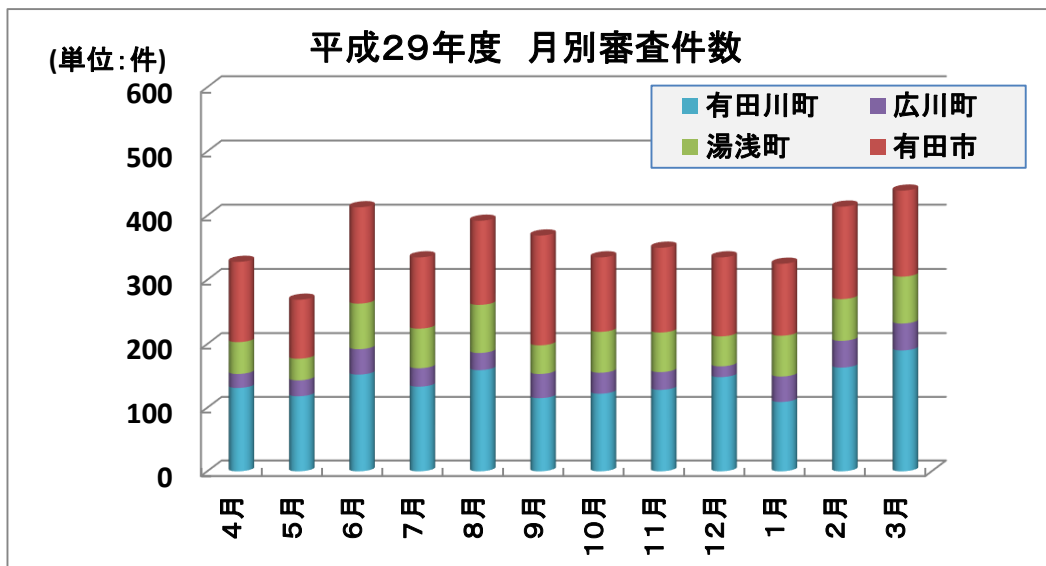


平成29年度 介護認定審査件数

(件)

	有田市	湯浅町	広川町	有田川町	計
4月	125	50	22	131	328
5月	92	34	25	118	269
6月	150	71	40	152	413
7月	111	62	29	133	335
8月	131	75	27	159	392
9月	171	45	38	115	369
10月	116	64	33	122	335
11月	132	62	28	128	350
12月	123	47	17	148	335
1月	112	64	40	109	325
2月	144	65	42	163	414
3月	134	73	42	190	439
計	1,541	712	383	1,668	4,304

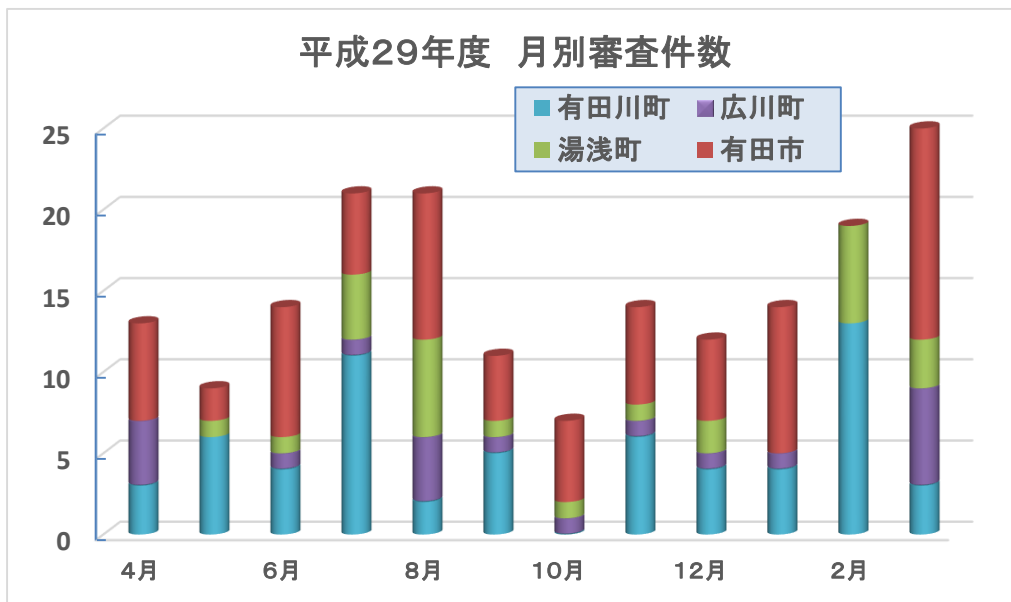


	有田市	湯浅町	広川町	有田川町	計
29年度	1,541	712	383	1,668	4,304
28年度	1,817	791	439	1,664	4,711
27年度	1,787	803	445	1,699	4,734
26年度	1,720	781	479	1,773	4,753
25年度	1,674	738	462	1,704	4,578

平成29年度 障害認定審査件数

(件)

	有田市	湯浅町	広川町	有田川町	計
4月	6	0	4	3	13
5月	2	1	0	6	9
6月	8	1	1	4	14
7月	5	4	1	11	21
8月	9	6	4	2	21
9月	4	1	1	5	11
10月	5	1	1	0	7
11月	6	1	1	6	14
12月	5	2	1	4	12
1月	9	0	1	4	14
2月	0	6	0	13	19
3月	16	3	6	3	28
計	75	26	21	61	183



	有田市	湯浅町	広川町	有田川町	計
29年度	75	26	21	61	183
28年度	70	34	25	50	179
27年度	82	49	37	46	214
26年度	76	28	18	57	179
25年度	60	38	21	57	176