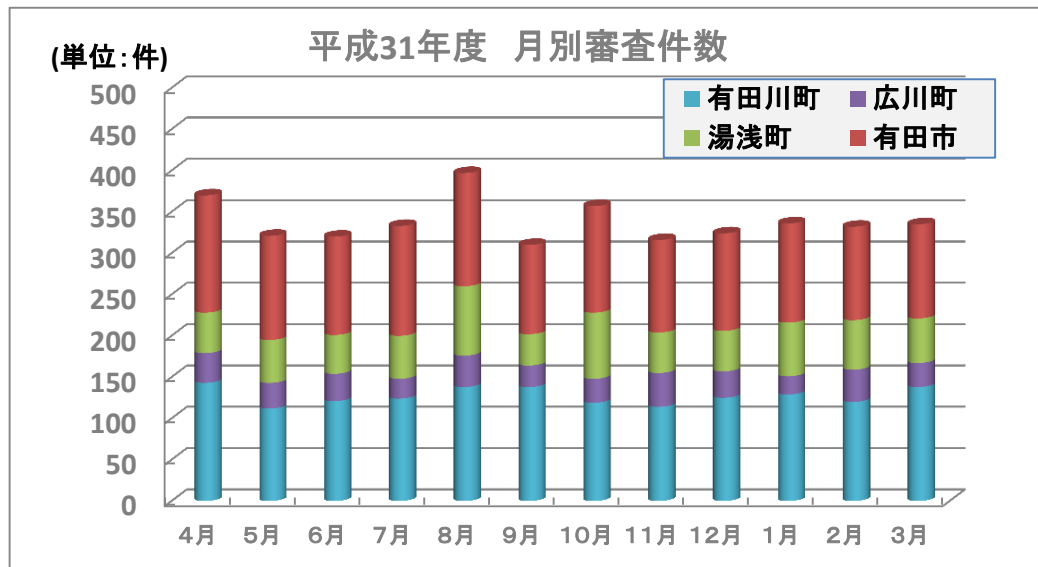


平成31年度 介護認定審査件数 (件)

	有田市	湯浅町	広川町	有田川町	計
4月	142	49	36	143	370
5月	126	52	31	112	321
6月	119	47	33	121	320
7月	133	52	24	124	333
8月	137	84	38	138	397
9月	108	38	26	138	310
10月	129	80	29	119	357
11月	112	49	41	114	316
12月	118	49	32	125	324
1月	120	65	22	129	336
2月	113	60	39	120	332
3月	114	54	29	138	335
計	1,471	679	380	1,521	4,051



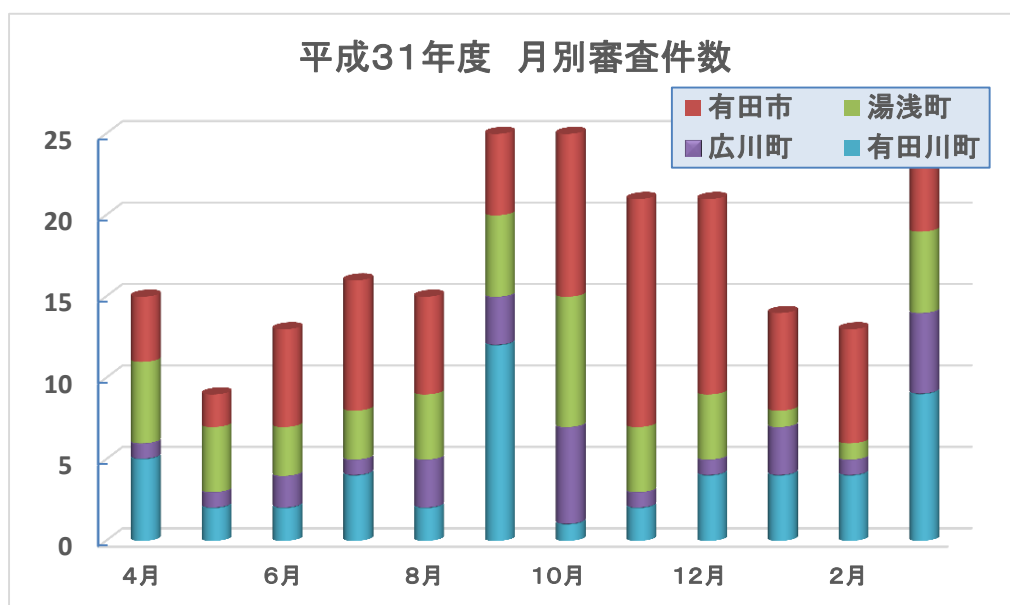
	有田市	湯浅町	広川町	有田川町	計
31年度	1,471	679	380	1,521	4,051
30年度	1,344	685	320	1,402	3,751
29年度	1,541	712	383	1,668	4,304
28年度	1,817	791	439	1,664	4,711
27年度	1,787	803	445	1,699	4,734

平成31年度 障害認定審査件数

(件)

	有田市	湯浅町	広川町	有田川町	計
4月	4	5	1	5	15
5月	2	4	1	2	9
6月	6	3	2	2	13
7月	8	3	1	4	16
8月	6	4	3	2	15
9月	5	5	3	12	25
10月	18	8	6	1	33
11月	14	4	1	2	21
12月	12	4	1	4	21
1月	6	1	3	4	14
2月	7	1	1	4	13
3月	10	5	5	9	29
計	98	47	28	51	224

平成31年度 月別審査件数



	有田市	湯浅町	広川町	有田川町	計
31年度	98	47	28	51	224
30年度	97	54	29	50	230
29年度	75	26	21	61	183
28年度	70	34	25	50	179
27年度	82	49	37	46	214