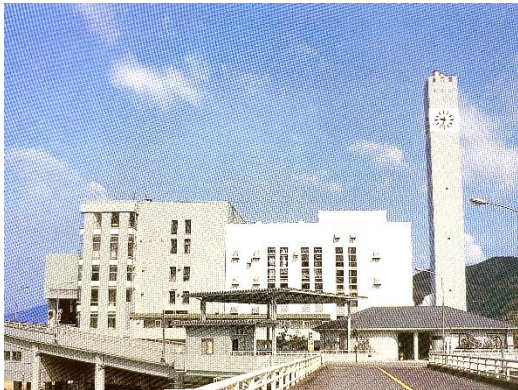


環境センター



(1)沿革

環境センターは、昭和56年度より有田市・吉備町・金屋町・清水町（ は旧町名、現有田川町）の共同ごみ処理施設として 操業を開始しました。

操業開始後16年が経過した平成9年度から平成11年度にかけて、ごみ焼却施設と粗大ごみ及び不燃ごみ処理施設の大規模改修工事を行いました。

更に19年が経過した令和元年度から令和3年度にかけて、施設の機能保全と延命化を図るため、ごみ焼却施設の基幹的設備改良工事を行いました。この工事により、地球温暖化防止対策として省エネルギー化等による二酸化炭素排出量の削減を図りました。今後も快適で住みよい街づくりに貢献できるよう、施設の管理運営に最善を尽くしてまいります。

(2)施設の概要

施設名：有田周辺広域圏事務組合「環境センター」

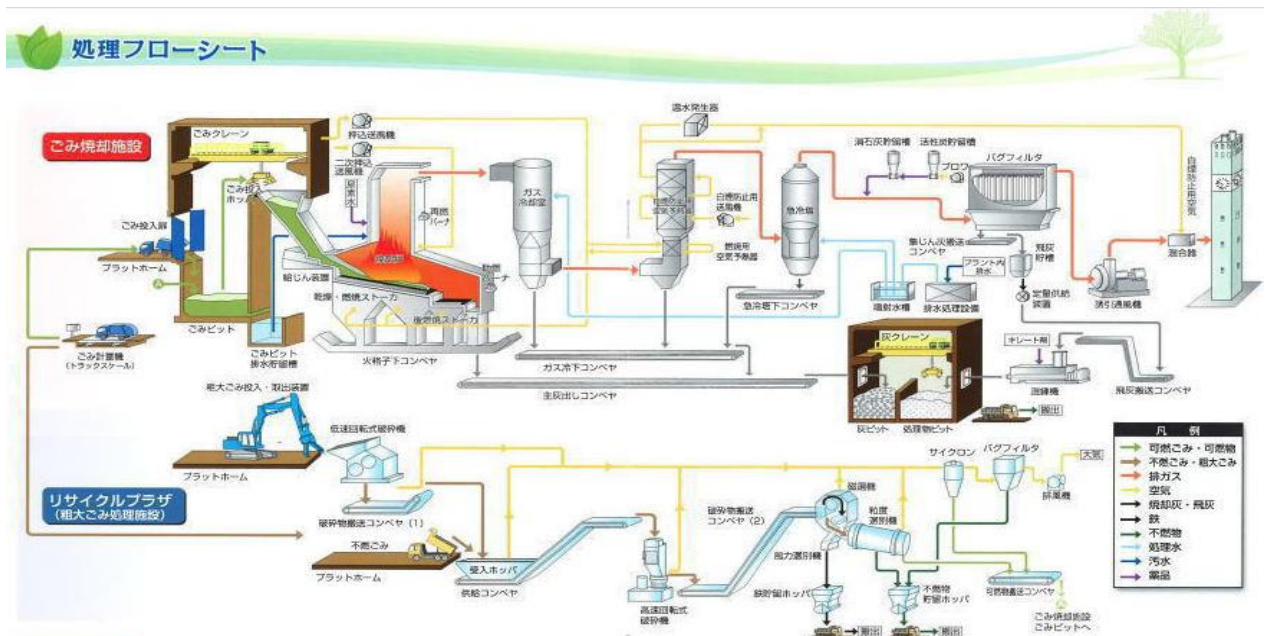
所在地：和歌山県有田郡有田川町上中島927番地

事業主体：有田市・有田川町

敷地面積：15,979 m² / 建築面積：(管理棟 190 m²、工場棟 1,955 m²)

延床面積：(管理棟 190 m²、工場棟 5,360 m²)

大規模改修工事の竣工：平成12年3月 / 基幹的設備改良工事の竣工：令和4年3月



●ごみ焼却施設

焼却炉形式：全連続燃焼式焼却炉

処理能力：100t/24h(50t/24h×2炉)

●リサイクルプラザ

処理方式：低速回転式破砕機+高速回転式破砕機

選別方式：磁選機+粒度選別機

処理対象物：不燃ごみ、粗大ごみ

破砕処理能力：20 t / 5 h

選別種類：鉄、不燃物、可燃物