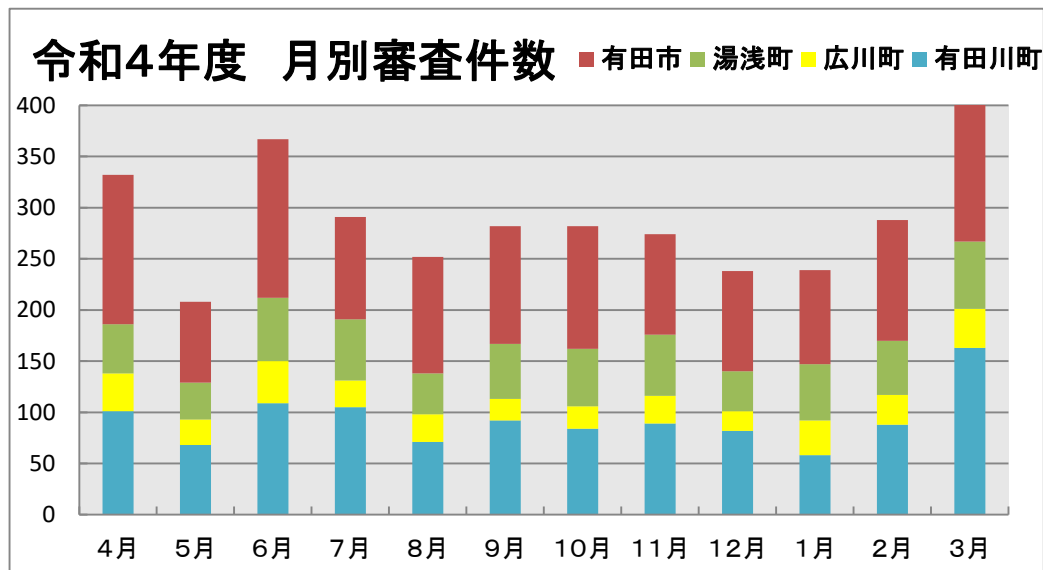


令和4年度 介護認定審査件数

(件)

	有田市	湯浅町	広川町	有田川町	計
4月	146	48	37	101	332
5月	79	36	25	68	208
6月	155	62	41	109	367
7月	100	60	26	105	291
8月	114	40	27	71	252
9月	115	54	21	92	282
10月	120	56	22	84	282
11月	98	60	27	89	274
12月	98	39	19	82	238
1月	92	55	34	58	239
2月	118	53	29	88	288
3月	152	66	38	163	419
計	1,387	629	346	1,110	3,472



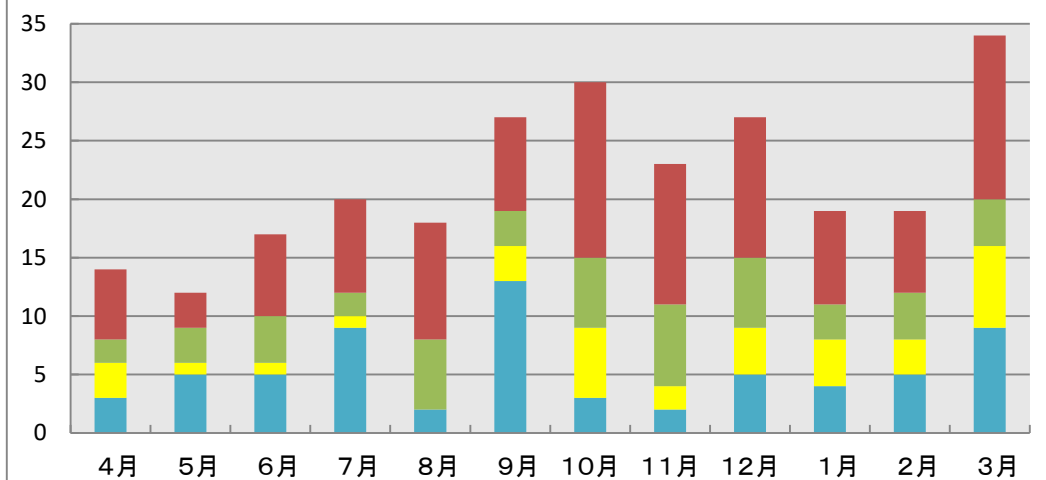
	有田市	湯浅町	広川町	有田川町	計
4年度	1,387	629	346	1,110	3,472
3年度	1,280	677	339	1,258	3,554
2年度	1,182	634	293	1,323	3,432
元年度	1,471	679	380	1,521	4,051
30年度	1,344	685	320	1,402	3,751

令和4年度 障害認定審査件数

(件)

	有田市	湯浅町	広川町	有田川町	計
4月	6	2	3	3	14
5月	3	3	1	5	12
6月	7	4	1	5	17
7月	8	2	1	9	20
8月	10	6	0	2	18
9月	8	3	3	13	27
10月	15	6	6	3	30
11月	12	7	2	2	23
12月	12	6	4	5	27
1月	8	3	4	4	19
2月	7	4	3	5	19
3月	14	4	7	9	34
計	110	50	35	65	260

令和4年度 月別審査件数



	有田市	湯浅町	広川町	有田川町	計
4年度	110	50	35	65	260
3年度	121	56	31	60	268
2年度	63	35	20	64	182
元年度	98	47	28	51	224
30年度	97	54	29	50	230